

BCS-TA15FR4

- Kamera tubowa analogHD 5Mpx
- HDCVI/AHD/TVI/CVBS
- Przetwornik 1/2.5" PS CMOS
- Obiektyw stały 3.6mm
- IR 40m
- Obudowa IP66

Indeks: 11256
GTIN13/EAN13: 5904890708020

URL: <https://bcs.pl/pl/5mpx/3326-bcs-ta15fr4-5904890708020.html>



Szczegóły produktu

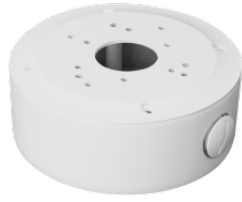
Nazwa Urządzenia	BCS-TA15FR4
Linia produktowa	BCS UNIVERSAL
Typ kamery	Tuba
Standard transmisji	HD-CVI / AHD / HD-TVI / ANALOG CVBS
Rozdzielczość	5 Mpx
Przetwornik	1/2.5" CMOS
System skanowania	Progressive Scan
Piksele	2704(H)×1950(V)
Obiektyw	stały
Ogniskowa	3.6 mm
Apertura	F1.2

Focus	Stały
Iris	Stały
Kąt widzenia	H: 100°
Czułość kamery	0.05Lux(F1.2,AGC) 0Lux(B/W,IR)
Balans bieli	(AWB) Auto / manual
WDR	DWDR
Kompensacja tła	BLC / HLC / DWDR
Migawka	Auto / manual
Kontrola wzmocnienia	(AGC) Auto / manual
Redukcja szumów	3D DNR
Rozdzielczości	AHD/TVI 5M(2704×1950)@20fps AHD/TVI/CVI 4M(2560×1440)@25/30fps 2M(1920×1080)@25/30fps
Dzień/noc	ICR mechaniczny filtr podczerwieni
Rodzaj oświetlacza	IR LED
Oświetlacz	40m
Obsługa	Obsługa ustawień w menu OSD kamery przez rejestrator typu BCS-XVR
Rodzaj zasilania	12V DC
Pobór mocy	max 5W
Kolor obudowy	Biały
Klasa szczelności IP	IP66
Warunki pracy	- 20°~+60° max 95% RH
Wymiary	Ø187×68mm
Waga	0.5 kg

Aksesoria



BCS-ADMQ1-B



BCS-ATQ34678-B



BCS-ATQ35-B(II)



BCS-B-AWDT



BCS-B-AWMT



BCS-V-AWDT



BCS-V-AWMT